



---

# YT-828381 - SEKATOR 18V 30MM (KORPUS),

---

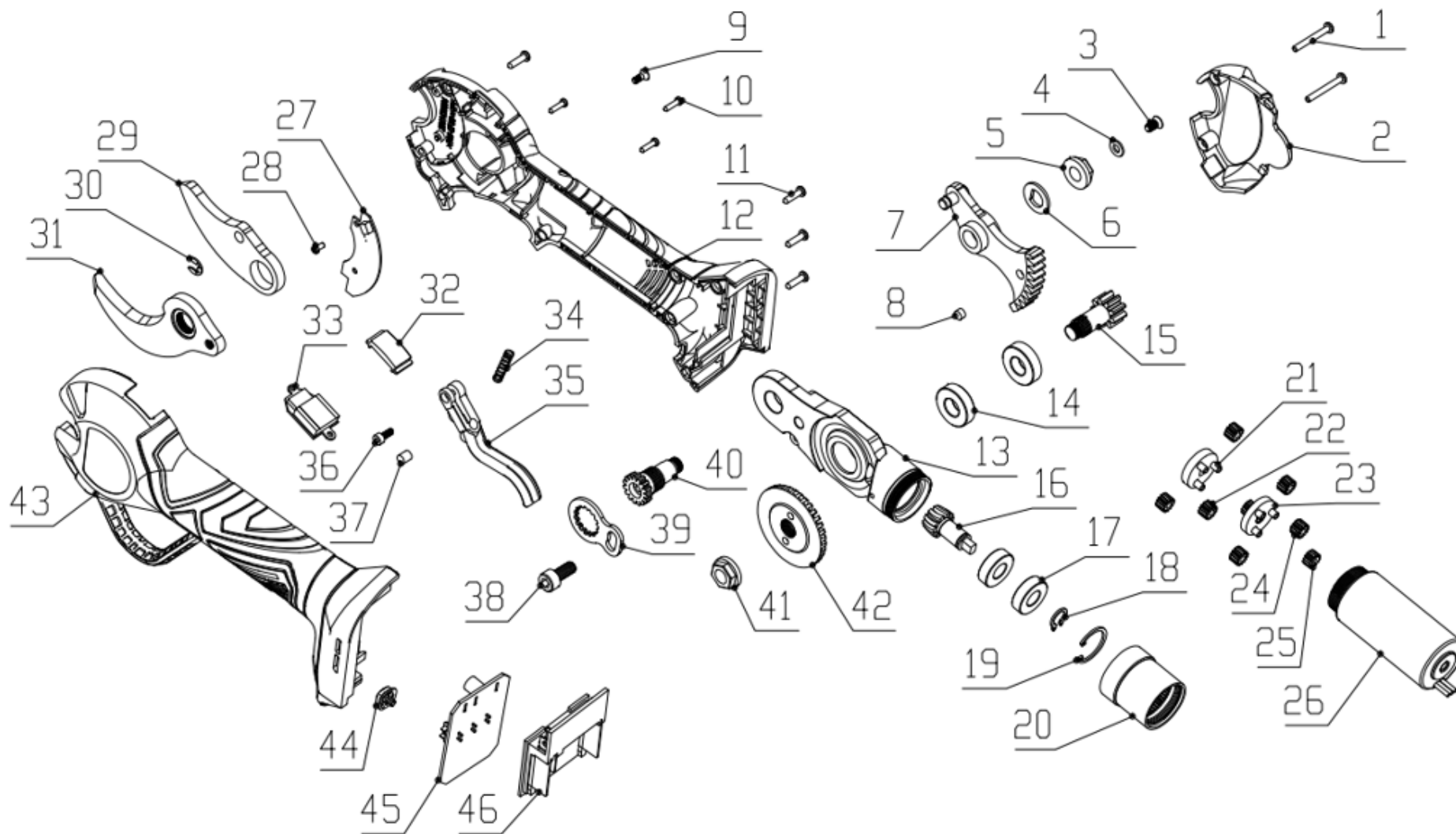
**TOYA S.A.**

AKTUALIZACJA: 24 CZERWCA 2025

---

W wyniku ciągłego rozwoju produktów, **TOYA S.A.** zastrzega sobie prawo do dokonywania zmian konstrukcyjnych i technologicznych w produkcie bez uprzedniego informowania.

# Rysunek złożeniowy





## Lista części zamiennych

NO	NR SAP	PART NAME	NAZWA
1	ZY828380-01	CROSS PAN SCREW ST2.9×25-F	ŚRUBA ST2.9×25-F
2	ZY828380-02	TOP COVER	GÓRNA POKRYWA
3	ZY828380-03	HEXAGON SCREW M4×8 10.9LEVEL	ŚRUBA M4×8 10.9
4	ZY828380-04	IRON WASHER Φ4	PODKŁADKA Φ4
5	ZY828380-05	HEXAGON FLANGE NUT M8×0.75	NAKRETKA M8×0.75
6	ZY828380-06	D GASKET	USZCZELKA
7	ZY828380-07	OSCILLATING GEAR 3.0	PRZEKŁADNIA OSCYLACYJNA 3.0
8	ZY828380-08	CIRCLE MAGNET Φ5×2.7	MAGNES Φ5×2.7
9	ZY828380-09	CROSS SCREW M3×8	ŚRUBA M3×8
10	ZY828380-10	CROSS SCREW ST2.5×10-C	WKREŚT ST2.5×10-C
11	ZY828380-11	CROSS SCREW ST2.9×12-F	WKREŚT ST2.9×12-F
12	ZY828380-12	RIGHT CASE	PRAWA OBUDOWA
13	ZY828380-13	ALUMINUM BASE	PODSTAWA ALUMINIOWA
14	ZY828380-14	DEEP GROOVE BALL BEARING 61900RS	ŁOŻYSKO 61900RS
15	ZY828380-15	GEAR SHAFT	WAŁEK Z ZĘBATKĄ
16	ZY828380-16	PINION	WAŁEK Z ZĘBATKĄ
17	ZY828380-17	DEEP GROOVE BALL BEARING 699RS	ŁOŻYSKO 699RS
18	ZY828380-18	CIRCLIP FOR SHAFT Φ9	PIERŚCIEŃ Φ9
19	ZY828380-19	RING FOR REVERSE HOLE Φ20	PIERŚCIEŃ Φ20
20	ZY828380-20	Z46 ANNULAR GEAR	ZĘBATKA PIERŚCIENIOWA Z46
21	ZY828380-21	OUTPUT GEAR FRAME ASSEMBLY	RAMA PRZEKŁADNI
22	ZY828380-22	T15 PLANETARY GEAR (BLACK)	PRZEKŁADNIA T15 (CZARNA)
23	ZY828380-23	SUN GEAR FRAME ASSEMBLY	RAMA PRZEKŁADNI
24	ZY828380-24	T15 PLANETARY GEAR (GRAY)	PRZEKŁADNIA T15 (SZARA)
25	ZY828380-25	MOTOR GEAR	ZĘBATKA SILNIKA
26	ZY828380-26	3163 BRUSHLESS DC MOTOR	SILNIK
27	ZY828380-27	HALL PLATE	CZUJNIK HALLA
28	ZY828380-28	CROSS SCREW ST2.5×5-C	WKREŚT ST2.5×5-C
29	ZY828380-29	ACTUATING BLADE	OSTRZE STAŁE
30	ZY828380-30	SPLIT WASHER Φ5	PODKŁADKA Φ5
31	ZY828380-31	FIXED BLADE	OSTRZE RUCHOME
32	ZY828380-32	DISPLAY COVER	POKRYWA WYŚWIETLACZA
33	ZY828380-33	DISPLAY	WYŚWIETLACZ
34	ZY828380-34	SWITCH TRIGGER SPRING	SPRĘŻYNA SPUSTU PRZEŁĄCZNIKA
35	ZY828380-35	SWITCH TRIGGER	SPUST PRZEŁĄCZNIKA
36	ZY828380-36	HEXAGON SCREWS M3×8	ŚRUBA M3×8
37	ZY828380-37	CIRCLE MAGNET Φ5×5.7	MAGNES Φ5×5.7
38	ZY828380-38	HEXAGON SCREWS M6×14 12.9LEVEL	ŚRUBA M6×14 12.9 LEVEL
39	ZY828380-39	HOIST GASKET 3.0	USZCZELKA PODNOŚNIKA 3.0
40	ZY828380-40	BLADE SHAFT	WAŁEK OSTRZA
41	ZY828380-41	HEXAGON FLANGE NUT REVERSE M8×1	NAKRETKA M8×1
42	ZY828380-42	GEARWHEEL	KOŁO ZĘBATE
43	ZY828380-43	LEFT CASE	LEWA OBUDOWA
44	ZY828380-44	ACTIVATE BUTTON	PRZYCISK
45	ZY828380-45	CONTROLLER	STEROWNIK
46	ZY828380-46	CARTRIDGE HOLDER	GNIAZDO AKUMULATORA